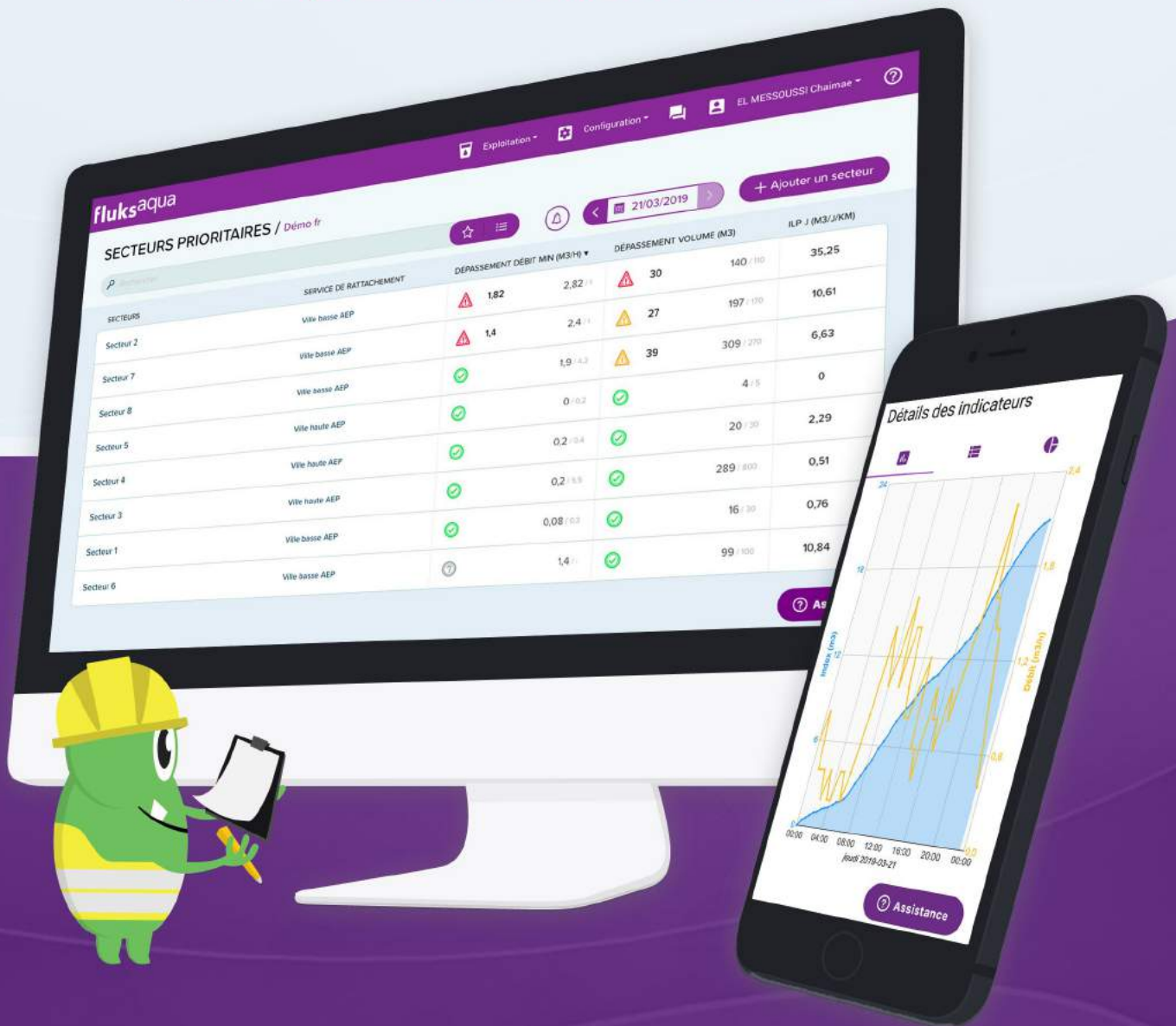


Tableaux de bord Eau Potable

Des outils numériques simples et efficaces pour analyser le fonctionnement de vos installations



Nos tableaux de bord c'est quoi ?

Des applications Web co-crées avec les exploitants des réseaux d'eau et d'assainissement.

01 Facilement et rapidement configurables, ils calculent et hiérarchisent automatiquement vos indicateurs métiers.

02 Ils facilitent l'analyse des données issues de la télégestion et le partage d'information au sein des équipes

03 Ils évoluent en fonction des retours utilisateurs et sont conçus en collaboration avec les exploitants

Tableau de bord Eau Potable

Nos applications web vous permettent de faire le diagnostic et le suivi quotidien du fonctionnement du réseau d'eau potable. Grâce à un outil numérique intuitif, simple et efficace, valorisez les multiples données de télégestion.

Sectorisation et recherche de fuites

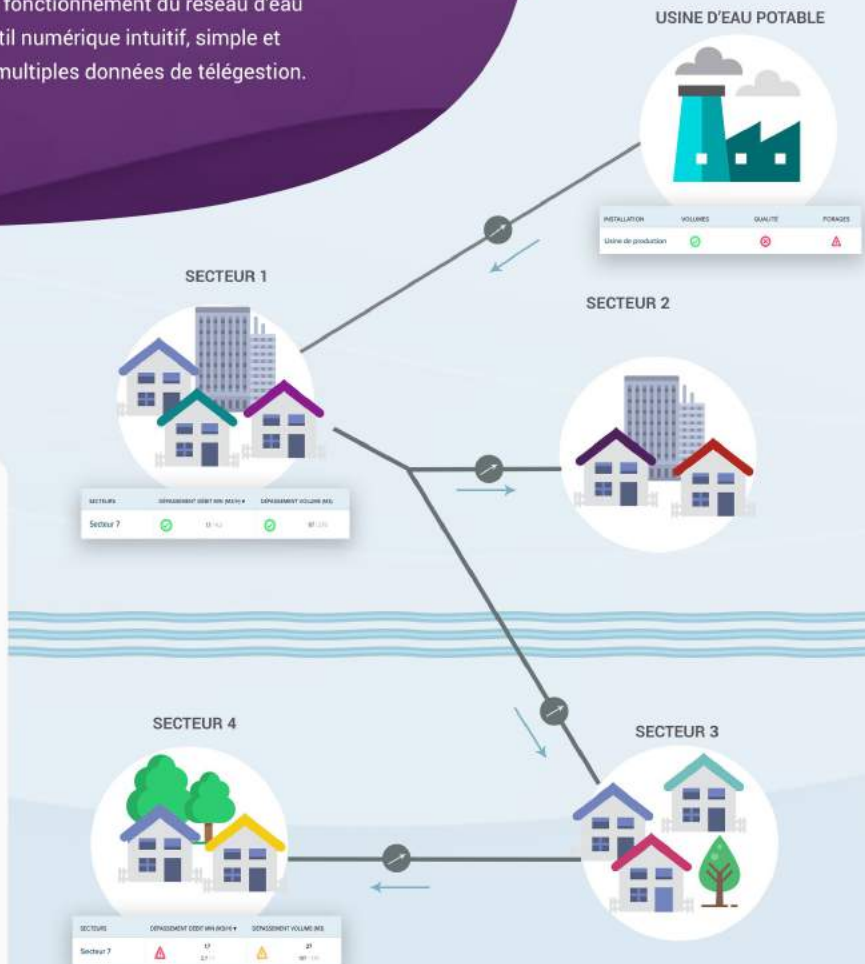
SECTEURS PRIORITAIRES / Débord

SECTEUR	STATUT	INDICATEUR	SEUIL	DEVIATION	DATE	COMPTEUR
Secteur 1	OK	15	0.0	0.0	15/05/2019	15/05/2019
Secteur 2	ALERTE	18	0.0	1.8	15/05/2019	15/05/2019
Secteur 3	OK	12	0.0	0.0	15/05/2019	15/05/2019
Secteur 4	OK	10	0.0	0.0	15/05/2019	15/05/2019
Secteur 5	OK	8	0.0	0.0	15/05/2019	15/05/2019
Secteur 6	OK	6	0.0	0.0	15/05/2019	15/05/2019
Secteur 7	ALERTE	12	0.0	1.2	15/05/2019	15/05/2019
Secteur 8	OK	10	0.0	0.0	15/05/2019	15/05/2019

- Synthèse quotidienne des secteurs et des valeurs dépassant les seuils fixés. (Q mini, Volume/jour et ILP théorique)
- Suivi des volumes et des débits minimums calculés par secteurs avec ILP théorique



- Consultation des historiques et mise en perspective des résultats immédiatement
- Accès aux détails des secteurs par jour et par compteur



Suivi des indicateurs de production



- Suivi des volumes d'eau brute, d'eau traitée et d'eau stockée dans les réservoirs
- Centralisation et historisation des données analytiques (pH, conductivité, turbidité,...)

Usine de production / Usine de production

Paramètre	Valeur	Unité
Production	15000	m³/jour
Stockage	2000	m³
Conductivité	150	S/cm
pH	7.5	
Turbidité	0.5	NTU
Température	15	°C
Énergie	1000	kWh
Pression	5	bar
Qualité	OK	

- Niveaux de nappe, débits, temps de marche et nombre de démarrages des pompes
- Analyse de la consommation d'énergie et du ratio / volume d'eau produite



GAIN DE TEMPS
sur l'analyse des données



AMÉLIORATION
du rendement



DÉTECTION PRÉCOCE
des fuites



SUIVI DES INDICATEURS
de qualité

Les caractéristiques :



MULTI-UTILISATEURS
via PC ou Smartphone



ERGONOMIE
Utilisation simple et intuitive



PARTAGE DES PRATIQUES
Mutualisation des
besoins utilisateurs



SÉCURITÉ DES DONNÉES
Stockage illimité des
données



INTERFACE UNIQUE
Intégration de données
de sources multiples



ACCÈS CLOUD
Interface web délivrée en
mode "Software as a Service"

A quel moment intervient FluksAqua ?

Transfert des données via un interfaçage sécurisé avec les systèmes de télégestion, les concentrateurs de données et/ou des serveurs "tiers"



Formule d'abonnement tout compris : mise en service, support utilisateur, mises à jour régulières, interfaçage, collecte, stockage et traitement des données

Tableaux de bord
Eau potable

+

Tableaux de bord
Assainissement

+

Forum
d'entraide

Tout pour simplifier la vie des exploitants !

Tableaux de bord Assainissement

Des outils numériques simples et efficaces pour analyser le fonctionnement de vos installations



Nos tableaux de bord c'est quoi ?

Des applications Web co-crées avec les exploitants des réseaux d'eau et d'assainissement.

01 Facilement et rapidement configurables, ils calculent et hiérarchisent automatiquement vos indicateurs métiers.

02 Ils facilitent l'analyse des données issues de la télégestion et le partage d'information au sein des équipes

03 Ils évoluent en fonction des retours utilisateurs et sont conçus en collaboration avec les exploitants

Tableau de bord Assainissement

Nos applications web vous permettent de faire le diagnostic et le suivi quotidien du fonctionnement du système d'assainissement. Grâce à un outil numérique intuitif, simple et efficace, valorisez les multiples données de télégestion et facilitez vos reportings réglementaires.

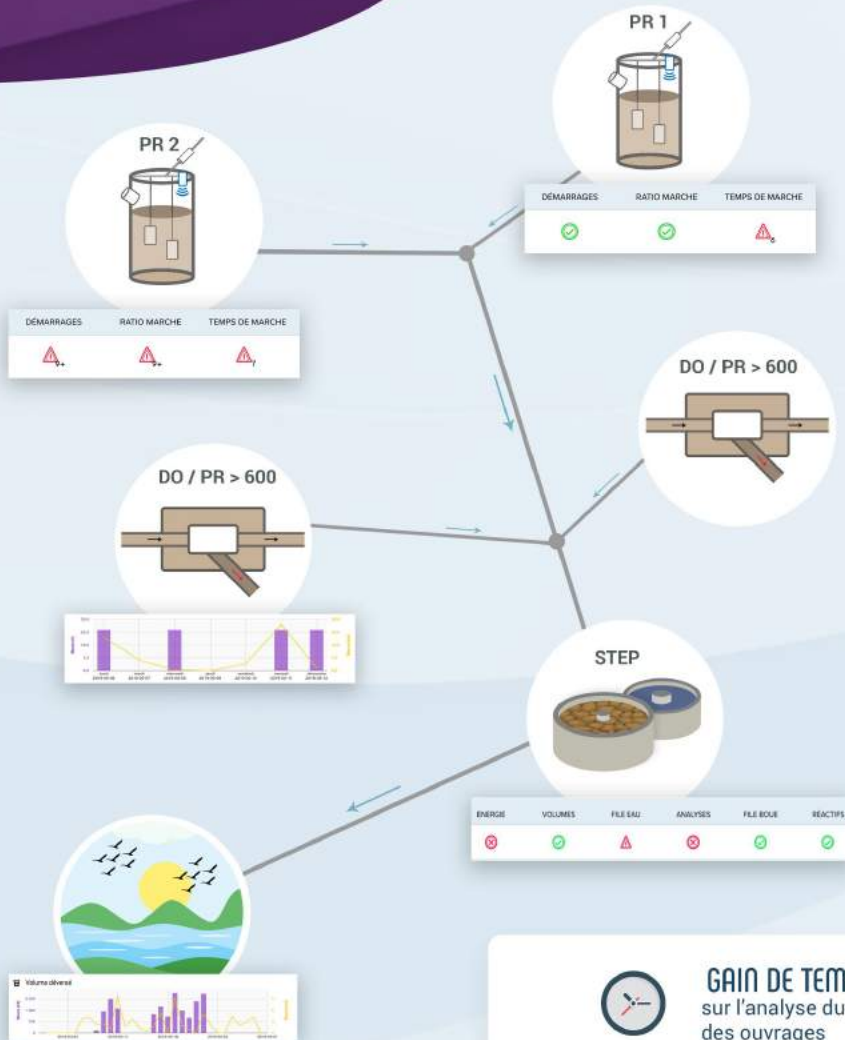
Suivi des Réseaux de Collecte



- Synthèse automatique journalière des ouvrages en anomalies de fonctionnement
- Analyse des indicateurs : ratio de marche des pompes, temps et nombre de démarrages.
- Consultation des historiques et mise en perspective des résultats immédiatement



- Suivi des déversements dans le milieu naturel en lien avec la pluviométrie
- Autosurveillance : export des bilans réglementaires (conforme au format SANDRE)
- Aide au Diagnostic Permanent avec le suivi des volumes de collecte (EPI, ECP..)



Suivi des Stations d'Épuration



- Suivi des volumes (entrée, sortie, by-pass,...), des équipements process (pompage, aération, centrifugeuse,...), des réactifs et sous-produits.
- Centralisation et historisation des données analytiques réglementaires (pH, MES, NTK, DCO,...) aux différents points de contrôle.

Date	Volume entrée (m³)	Pluviométrie (mm)	Concentration NH4+ (mg/l)	Concentration électrique (µm)
01/03/2018	4 334,00	0,00	-	1 380,00
02/03/2018	4 381,00	0,00	-	1 380,07
03/03/2018	4 400,00	7,60	-	1 377,24
04/03/2018	4 330,00	2,00	-	1 352,78
05/03/2018	5 102,72	16,00	-	1 320,76
06/03/2018	3 317,28	9,00	2,00	1 211,12
07/03/2018	4 329,00	11,60	-	1 214,00
08/03/2018	2 748,00	0,00	-	1 177,84
09/03/2018	2 699,00	0,00	-	1 142,30
10/03/2018	2 680,00	4,80	-	1 170,11
11/03/2018	3 447,00	5,20	-	1 190,69
12/03/2018	2 484,00	0,00	-	1 070,38
13/03/2018	2 694,00	0,00	-	1 097,90
14/03/2018	2 610,00	0,00	3,00	1 147,03
15/03/2018	2 892,00	3,00	-	1 169,98

- Saisie des résultats d'analyse (relève manuelle)
- Suivi de la consommation d'énergie et de réactifs
- Contrôle des débits, temps de marche et nombre de démarrages des pompes



GAIN DE TEMPS
sur l'analyse du fonctionnement des ouvrages



PRIORISATION
des actions terrains



ANTICIPATION
des anomalies de fonctionnement



PROTECTION
du milieu naturel



AIDE
à la décision



EXPORT
des bilans d'autosurveillance

Les caractéristiques :



MULTI-UTILISATEURS
via PC ou Smartphone



ERGONOMIE
Utilisation simple et intuitive



PARTAGE DES PRATIQUES
Mutualisation des
besoins utilisateurs



SÉCURITÉ DES DONNÉES
Stockage illimité des
données



INTERFACE UNIQUE
Intégration de données
de sources multiples



ACCÈS CLOUD
Interface web délivrée en
mode "Software as a Service"

A quel moment intervient fluksAqua ?

Transfert des données via un interfaçage sécurisé avec les systèmes de télégestion, les concentrateurs de données et/ou des serveurs "tiers"



Formule d'abonnement tout compris : mise en service, support utilisateur, mises à jour régulières, interfaçage, collecte, stockage et traitement des données

Tableaux de bord
Eau potable

+

Tableaux de bord
Assainissement

+

Forum
d'entraide

Tout pour simplifier la vie des exploitants !