

TAMP^{eau}

RÉTENTION
TAMPONNEMENT D'ORAGE
INFILTRATION



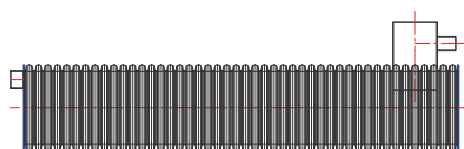
Flashez le QR Code
pour télécharger la plaquette

 Fabrication française

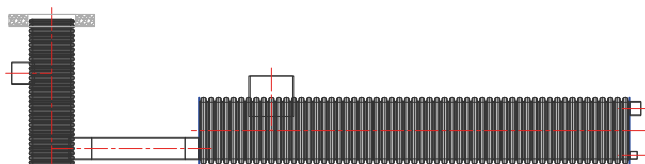
POLIECO[®]
GROUP

Système constitué d'un ou plusieurs tubes ou drains annelés obturés aux extrémités et mis en réseau afin de constituer :

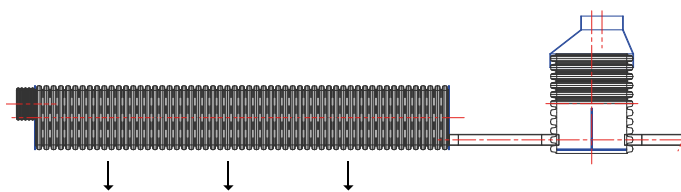
- > un bassin de rétention,
- > un bassin tampon d'orage,
- > un bassin d'infiltration.



▲ Rétention



▲ Tamponnement



▲ Infiltration

Diamètre	Volume de stockage théorique (m ³ / ml)
600	0,28
800	0,5
1030	0,83
1200	1,13

● Fabrication française

LES +

- > PAS DE GÉO-MEMBRANE pour la solution rétention ou tamponnement d'orage
- > 100 % INSPECTABLE OU VISITABLE
- > 100 % NETTOYABLE
- > RÉALISATION SUR MESURE volume, réalisation de pièces sur mesure (contournements de bâtiments)
- > INSENSIBLE À LA CORROSION (pas de partie métallique)
- > DÉBIT DE FUITE RÉGLÉ
- > ÉTANCHÉITÉ GARANTIE

LES AUTRES AVANTAGES

- > Facilité et rapidité de mise en œuvre
- > Résistance aux charges roulantes
- > Longévité du système
- > Solution 100 % recyclable
- > Facilité de raccordement des bassins

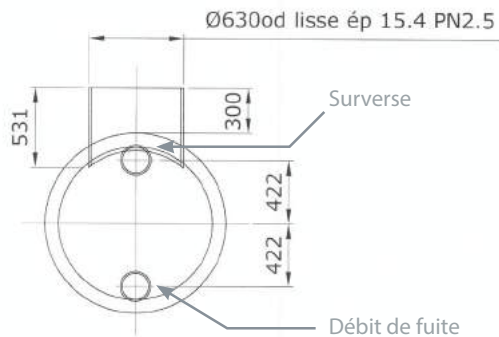
Mise en œuvre	Hauteur de remblais
Espace vert	30 cm
Parking VL	50 cm
Traffic lourd	65 cm



▲ Raccordement tube annelé



▲ Raccordement tube lisse



▲ Schéma de principe

OPTIONS

- › PLAQUE DE DÉCANTATION
- › PUIT DE VISITE DN800
(sur tube ID1030 et ID1200)
- › RÉGULATION DÉBIT DE FUITE
 - › Orifice calibré
 - › Regard de régulation avec vortex
- › DISPOSITIF DE FERMETURE COMPOSITE KIO
 - › 700 x 700 B125 avec adaptateur 630



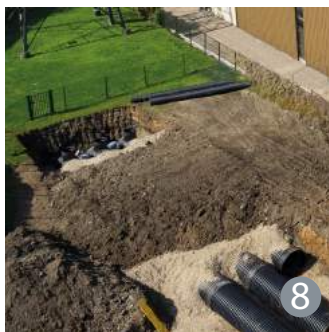
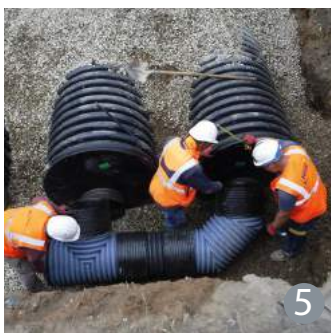
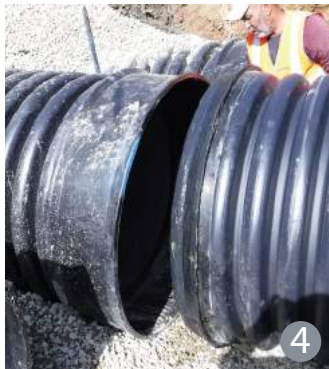
Exemples de réalisation



PARKING GARE TGV DE BELLEGARDE SUR VALSERINE (01)

- › BASSIN TAMPON D'ORAGE
- › VOLUME : 100 m³
- › COMPOSITION :
 - › 6x20m de tube ø ID1030 SN8
 - › 6 puits d'inspection
 - › Entrée / sortie et débit de fuite ø 200 lisse





REPLACEMENT D'UN BASSIN À CIEL OUVERT

CENTRE DE DÉCHET DE
CHAMBÉRY

- › BASSIN TAMPON
D'ORAGE
- › VOLUME : 94 m³
- › COMPOSITION :
 - › 114 m
 - › 6 puits d'inspection
DN630 avec réhausse 2 m
 - › Entrée / sortie et débit
de fuite (tube lisse / tube
annelé)
- › RÉALISATION DE PIÈCES
CHAUDRONNÉES SUR
ENTRÉE ET SORTIE
(photos 5 6)

- 1 2 Bassin existant
- 3 4 Assemblage des tubes
- 5 6 Raccordement des cuves
- 7 8 Bassin de remplacement

POLIECO
GROUP

POLIECO FRANCE
50 rue de Buizonne - B.P. 6 - Z.I. Feillens Sud
01570 FEILLENS - Tél. (33) 03 85 23 91 60 - Fax. (33) 03 85 23 92 99

www.polieco.fr
www.lachaudronnerieplastique.fr