

## UNE PRODUCTION RESPONSABLE

ELECTROSTEEL s'engage dans une démarche durable et a fait le choix de répondre à de rigoureux critères de qualité, certifiés par des normes internationales, tant au niveau de sa production que de sa politique sociale ou environnementale.

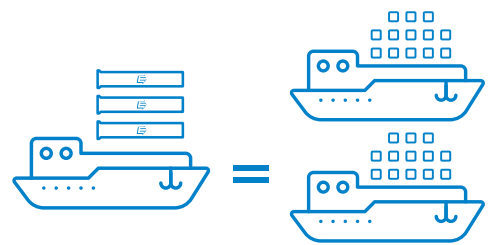


« ELECTROSTEEL est la première usine de fonderie tuyaux et raccords au monde certifiée ISO 14001 »

### PRIORITÉ À L'ENVIRONNEMENT

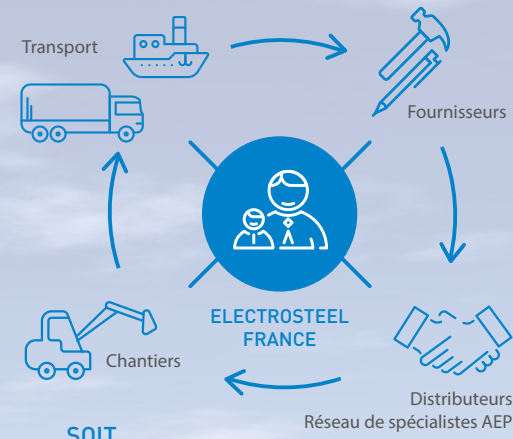
Toute la production a été orientée pour répondre aux enjeux d'optimisation énergétique et de réduction des impacts environnementaux :

- Approvisionnée par chemin de fer, l'outil de production principal est localisé à moins de 300 km des mines de charbon et de fer.
- Toutes les expéditions sont réalisées par bateaux et péniches via le port situé à moins de 30 km de l'usine ; le transport maritime de produits finis économise 50 % de fret maritime par rapport au transport de minerais.



Transport de produits finis = Transport de matières premières

- Les eaux issues du processus de production sont recyclées dans une unité intégrée à l'usine et réutilisées pour les circuits de refroidissement, l'irrigation des espaces verts et pour le nettoyage de la voirie ; la chaleur dégagée par le haut fourneau est récupérée pour alimenter le four de recuit des tuyaux.



SOIT  
**5 000**  
emplois induits

Conception des produits en France

**20%**  
chantiers réalisés en France sont fournis par Electrosteel

**+ de 3 000**  
km de tuyaux posés chaque année

**200**  
points de vente

Mais aussi des dépôts et succursales en Italie, Espagne, Allemagne et Grande-Bretagne

**30 000 m<sup>2</sup>**  
de plateforme de transformation, conditionnement et stockage soit :

- 300 km de tuyaux
- 2 000 références de raccords
- Disponibilité immédiate du DN 80 au DN 800

Livrables partout en France en 72h

ELECTROSTEEL FRANCE

ELECTROSTEEL® ADAPTE SA LOGISTIQUE À VOS BESOINS

Toutes les normes et certifications distinguant le groupe et ses produits sont délivrées par des organismes tiers agréés et accrédités au niveau européen.

Les tuyaux AEP certifiés NF-EN 545 : 2010, ISO 2531 : 2009  
Les tuyaux assainissement sont certifiés NF 598 : 2009



« Electrosteel s'implique au quotidien auprès de l'Afnor dans la rédaction des nouvelles normes »

RETROUVEZ TOUT ELECTROSTEEL SUR L'APPLICATION EXTRANET : Notices, documentations techniques, infos produits ... disponibles sur notre interface.

→ DEMANDEZ VOS CODES D'ACCÈS PERSONNALISÉS !

[electrosteel.fr](http://electrosteel.fr)

SIÈGE SOCIAL : Zone industrielle Nord - 9 rue Galilée • 13200 ARLES - FRANCE  
• Téléphone : 33 (0)4 90 96 81 30 • Télécopie : 33 (0)4 90 96 81 31  
Email : [contact@electrosteel.fr](mailto:contact@electrosteel.fr)

Conception - réalisation - agence-sinocca.fr - Crédit photos : ELECTROSTEEL

ELECTROSTEEL FRANCE

VOTRE PARTENAIRE LOCAL

AU SERVICE DE L'EAU

PRODUCTEUR DE SYSTÈMES COMPLETS D'ADDUCTION D'EAU ET D'ASSAINISSEMENT

TUYAUX ET RACCORDS EN FONTE DUCTILE DN 80-1200

# ELECTROSTEEL FRANCE, UNE ENTREPRISE AU SERVICE DE L'EAU



## S'ENGAGER POUR LES COLLECTIVITÉS ET LES UTILISATEURS

ELECTROSTEEL France conçoit et commercialise des systèmes complets de canalisations et de raccords en fonte ductile pour l'adduction d'eau potable, l'irrigation et l'assainissement.

Créée en France en 2001, la société place au centre de ses préoccupations les relations de proximité avec ses clients pour apporter une solution de système complet en fonte ductile adaptée : en amont, études des spécifications techniques, et en aval, assistance chantier au démarrage et tout au long du chantier.

À Arles, une plateforme logistique de 30 000 m<sup>2</sup> permet la transformation, le conditionnement et le stockage de plus de 300 km de canalisations et 2 000 références de pièces de raccordement. Des équipes spécialisées garantissent prestations sur-mesure et service de proximité.

### LA PROXIMITÉ À L'ÉCHELLE NATIONALE

Dans le souci de répondre aux besoins du marché et proposer un service de qualité, ELECTROSTEEL France s'appuie sur un réseau de partenaires locaux de confiance (entreprises de TP, canaliseurs qualifiés, réseau de distribution, port de Fos-sur-Mer, transporteurs, fournisseurs,...).

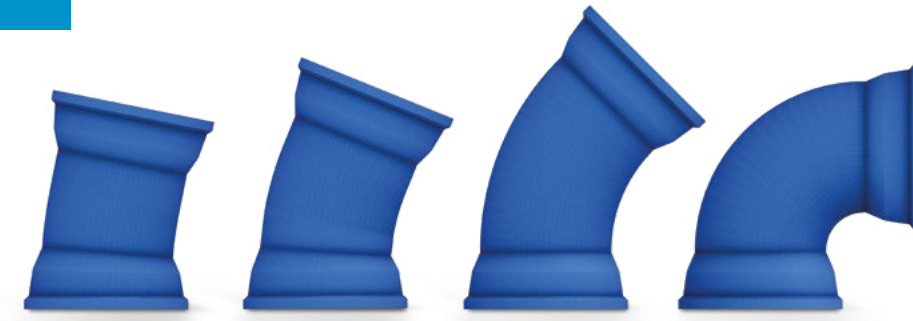
### DECARBONATION

Le projet industriel F<sup>2</sup>TDE (Fonderie Française de Tuyaux Décarbonés d'Electrosteel), lauréat au Plan de Relance de la France :

- Décarbonation du transport de conteneurs (2022)
- Chantiers décarbonés grâce au FZMU Made in France (2021-2024)
- Process de production décarboné de l'usine F<sup>2</sup>TDE (2024-2025)



## POURQUOI CHOISIR LA FONTE ELECTROSTEEL ?

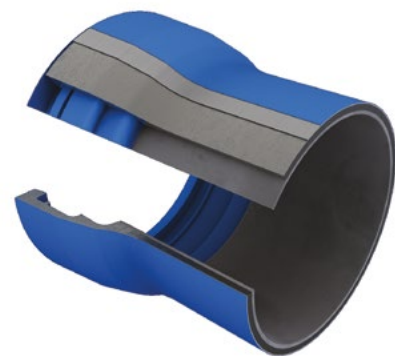


### GAMME DE RACCORDS AVEC JOINTS

■ Automatiques ■ Express® ■ Electrolock® ■ À brides

## UNE GAMME COMPLÈTE POUR L'ADDUCTION D'EAU POTABLE, L'IRRIGATION, L'ASSAINISSEMENT ET L'INDUSTRIE

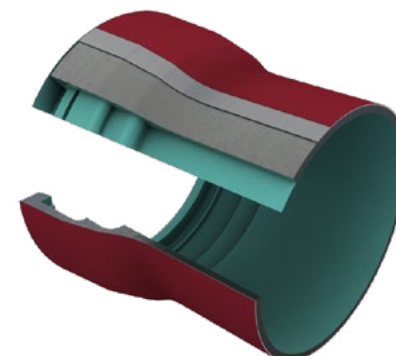
ELECTROSTEEL France propose aujourd'hui une très large gamme de systèmes complets de canalisations en fonte ductile des diamètres 80 à 1 200 pour couvrir tous les cas de figure rencontrés sur le terrain. De plus, ELECTROSTEEL France s'engage dans une démarche d'innovation à travers le dépôt de brevets ou la recherche d'amélioration des revêtements intérieurs/extérieurs, des systèmes de verrouillage ou des joints...



**ELECTROFRESH®**  
■ AEP



**ELECTROPUX®**  
■ Revêtements spécifiques



**ELECTRONET®**  
■ Assainissement

## PÉRENNITÉ

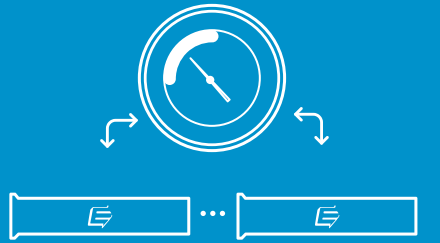


la fonte ductile possède de remarquables propriétés mécaniques [extrême solidité, haute élasticité, résistance aux chocs,...] qui permettent de réduire les taux de renouvellement des réseaux, et d'assurer une durée de vie de plus de 100 ans\*. Des épaisseurs de fonte supérieures à la classe préférentielle fixée par la norme assurent des tenues maximales aux pressions de services et aux charges roulantes, garantissant ainsi la longévité des réseaux.



## SÉCURITÉ

En amont, Electrosteel s'engage sur la qualité de ses tuyaux en matière de résistance à la pression intérieure : tous les tuyaux et raccords ELECTROSTEEL sont testés unitairement en usine. De plus, la fonte ductile assure des coefficients de sécurité élevés garantissant des performances de résistance à la pression bien supérieures aux valeurs généralement rencontrées dans les réseaux.



## TRÈS HAUTES PRESSIONS

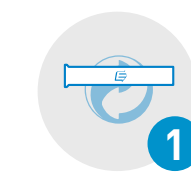
Un système de joint automatique flexible TYTON® très performant, facile et rapide à installer, permet des flexions angulaires maximales.

Conçu pour répondre aux conditions les plus extrêmes, le joint TYTON® est aussi utilisé dans les canalisations en version verrouillée ELECTROLOCK® ou VI+.

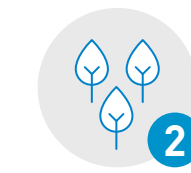
## ÉCOLOGIQUE

### UN SYSTÈME ÉCONOMIQUE ÉCO-RESPONSABLE

Au-delà des choix environnementaux du groupe, tout le système économique d'ELECTROSTEEL repose sur le principe du développement durable.



**1** La fonte : matériau écologique par nature  
La fonte ductile est en effet un matériau fabriqué à partir de matière première naturelle, le minerai de fer, et recyclable à l'infini sans perte de performance du métal de fonte.



**2** Des solutions de conditionnement écologiques  
Le conditionnement de tous les raccords Electrosteel est réalisé en France à partir de caisses et de palettes en bois recyclées à 100 %.



**3** Parfaite intégration dans l'environnement  
L'épaisseur métal renforcée et les revêtements des tuyaux et raccords Electrosteel permettent la réutilisation des terrains naturels pour le remblai.

## ELECTROLOCKPUX® Polyuréthane



## LE SAVIEZ-VOUS ?

Electrosteel s'engage dans une démarche durable et vous propose le bilan carbone personnalisé de votre projet. N'hésitez pas à prendre contact avec nous.